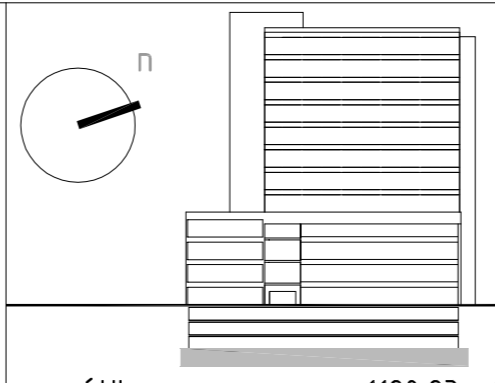


Mayo 2008

c/ comunicaciones y servicios.....61.42 m2	i/ instalaciones.....65.49 m2
c1. aseos.....8.62 m2	i1. cuadro eléctrico de planta.....5.27 m2
c3. escalera E1.....15.40 m2	i2. acumulación solar y geotérmica.....30.52 m2
c4. escalera E2.....11.96 m2	i3. grupo de presión incendios.....29.71 m2
c5. circulación.....25.37 m2	B.C.I. grupo de bombas de control inundación
	B.D.F. grupo de bombas de bombeo de drenaje y fecales
m/ huecos de ventilación.....13.69 m2	n/ cuarto de limpieza.....2.72 m2
o/ cuarto de ventilación.....6.78 m2	p/ parcelas y calles.....1054.42 m2

1. bajante fecales Ø110mm
2. bajante de pluviales Ø110mm
3. columna seca



PROYECTO DE EJECUCIÓN DE EDIFICIO TERCIARIO Y VIVERO DE EMPRESAS EN LA U.E. 19, IZARRA 1, DE ERMUA

Número: **04** PLANTA SOTANO -4: SUPERFICIES

A2: 1/100

11. montante agua fría
12. montante inst. termodinámica

sup. útil.....1190,83 m2
sup. constr. computable...1275,71 m2

Propiedad: PROMOSA

0 2,50 5,00
Arquitectos: GUILLERMO AVANZINI
BENJAMÍN PALACIOS