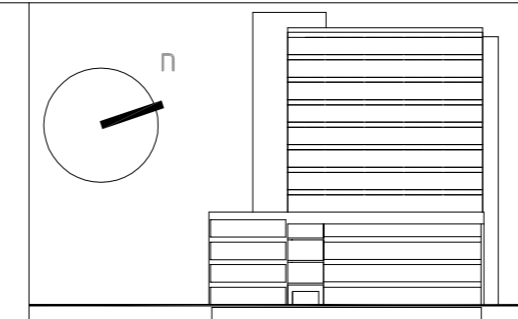


Mayo 2008

c/ comunicaciones y servicios.....57.28 m2	i/ instalaciones.....5.41 m2	1. bajante fecales Ø110mm
c1. aseos .....8.62 m2	i1. cuadro eléctrico de planta .....5.27 m2	2. bajante de pluviales Ø110mm
c3. escalera E1 .....15.47 m2	n/ cuarto de limpieza.....6.97 m2	3. columna seca
c4. escalera E2 .....11.96 m2	n1. cuarto de limpieza .....2.72 m2	
c5. circulación .....21.23 m2	n2. cuarto de limpieza .....4.25 m2	
	o/ ventilador y cuadro eléctrico de ventilación .....6.78 m2	
	p/ parcelas y calles.....1048.42 m2	
	r/ rampa de acceso.....118.94 m2	

- 1. bajante fecales Ø110mm
- 2. bajante de pluviales Ø110mm
- 3. columna seca



sup. útil.....1243,80 m2  
sup. constr. computable...1339,27 m2

**PROYECTO DE EJECUCIÓN DE EDIFICIO TERCIARIO Y VIVERO DE EMPRESAS EN LA U.E. 19, IZARRA 1, DE ERMUA**

Número: **06** PLANTAS SOTANO -3: SUPERFICIES A2: 1/100

Propiedad: PROMOSA

Arquitectos: GUILLERMO AVANZINI  
BENJAMÍN PALACIOS

- 11. montante agua fría
- 12. montante inst. termodinámica