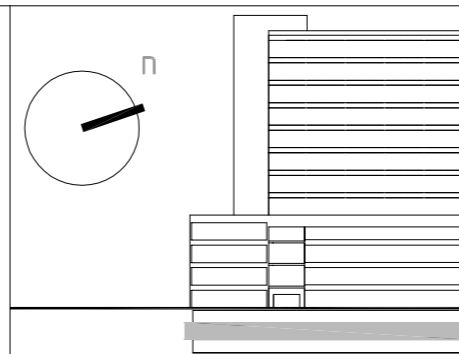


Mayo 2008

c/ comunicaciones y servicios.....57.28 m2	i/ instalaciones.....8.54 m2
c1. aseos8.62 m2	i1. cuadro eléctrico de planta3.27 m2
c3. escalera E115.47 m2	i2. RITI5.27 m2
c4. escalera E211.96 m2	n/ cuarto de limpieza.....6.97 m2
c5. circulación21.23 m2	n1. cuarto de limpieza2.72 m2
	n2. cuarto de limpieza4.25 m2
	o/ ventilador y cuadro eléctrico de ventilación.....6.78 m2
	p/ parcelas y calles.....1048.42 m2
	r/ rampa de acceso.....118.94 m2

1. bajante fecales ϕ 110mm
2. bajante de pluviales ϕ 110mm
3. columna seca

11. montante agua fría
12. montante inst. termodinámica



sup. útil.....1246,93 m2
sup. constr. computable...1339,27 m2

PROYECTO DE EJECUCIÓN DE EDIFICIO TERCIARIO Y VIVERO DE EMPRESAS EN LA U.E. 19, IZARRA 1, DE ERMUA

Número: **07** PLANTAS SOTANO -2: SUPERFICIES

A2: 1/100

Propiedad: PROMOSA

Arquitectos: GUILLERMO AVANZINI
BENJAMÍN PALACIOS

0 2,50 5,00